

Descripción

Sistema de Tuerca y Tornillo Nivelatop, diseñado para una nivelación más controlada y profesional. Apto para revestimientos de 3 a 14 mm de espesor.

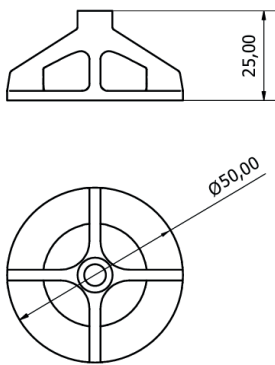


Sistema de nivelación

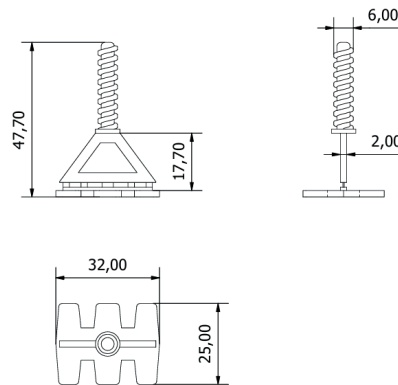
Código	Concepto	Color
5196	Tuerca de nivelación	Violeta
5197	Tornillo de nivelación	Amarillo

Perfil

Tuerca de nivelación



Tornillo de nivelación



Consultar disponibilidad en tu país.

Usos y aplicaciones

El sistema de tuerca y tornillo de nivelación está compuesto por piezas diseñadas con alta resistencia a la tracción, lo que le permite sujetar y soportar eficazmente cerámicos y porcelanatos de gran tamaño o peso.

Para garantizar el correcto funcionamiento y la máxima eficacia del sistema de tuercas y tornillos, se deben utilizar en conjunto con la Base de nivelación.

Sistema apto para nivelar revestimientos de 3 a 14 mm de espesor.



Ventajas



Nivelación perfecta, acabado uniforme.



Tuerca de nivelación reutilizable.



Facilita la instalación de revestimientos de gran formato.



Impide el movimiento de piezas durante el fraguado.



Nivela revestimientos de 3 a 14 mm de espesor.



Sistema compatible con la base de nivelación.

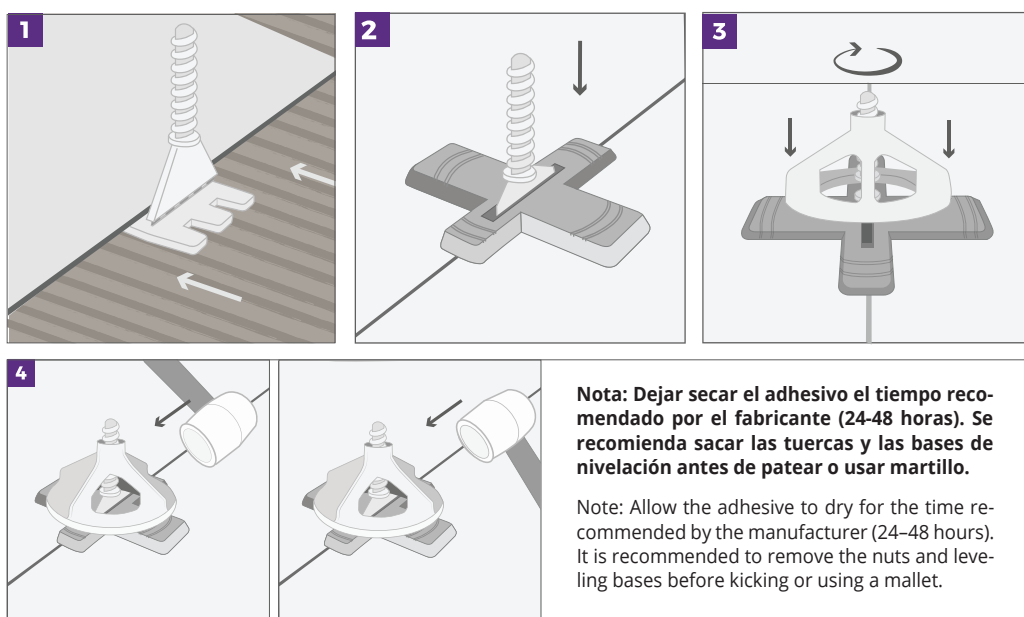
Propiedades del material

POLIPROPILENO: Alta Resistencia a la Tracción y Flexión: El PP es un plástico fuerte, lo que permite que el sistema soporte la tensión vertical ejercida por la tuerca para nivelar las baldosas pesadas sin romperse prematuramente durante el ajuste.

Dureza y Rigidez: El material mantiene su forma y resistencia a la compresión durante las 24 48 horas del fraguado del adhesivo, asegurando que las baldosas permanezcan perfectamente niveladas e inamovibles.

Resistencia a la Humedad y a Químicos: El PP es inerte y no reacciona con el agua ni con los componentes químicos alcalinos presentes en el mortero o adhesivo cerámico, garantizando que el sistema no se degrade mientras está inmerso en la mezcla.

Modo de colocación



Modo de colocación

Consideraciones previas a la instalación:

- Evitar colocar los revestimientos si no utilizas el sistema de nivelación, ya que podrían generarse levantamientos, desprendimientos o fisuras tanto en pisos como paredes/muros.
- Para asegurar una nivelación precisa instala los tornillos y tuercas de nivelación retirados al menos 5 cm de las esquinas de las placas.
- En paredes/muros, se recomienda el uso de crucetas del mismo espesor que el Tornillo Autonivelante para evitar que éste quede trabado por el peso del revestimiento.

Este proceso asume que ya se ha preparado el sustrato (piso o pared) y se ha aplicado el adhesivo (mortero) según las especificaciones del fabricante.

1. Asentar la primera baldosa: Colocar la primera baldosa y asentarla ligeramente sobre el adhesivo.
2. Insertar la pata de anclaje del tornillo en el adhesivo fresco bajo la baldosa, permitiendo que el adhesivo penetre para una fijación firme.
3. Colocar la segunda baldosa, acercándola al Tornillo nivelador para que ambos revestimientos queden en contacto con el eje. (La pata de anclaje del tornillo ahora está situada debajo de la junta de ambas baldosas).
4. Insertar la Base de nivelación sobre el eje del tornillo, quedando por encima del revestimiento.
5. Enroscar la tuerca sobre el tornillo hasta que la baldosa más alta descienda y ambas queden completamente niveladas. **Para lograr un punto óptimo de presión es fundamental girar un cuarto de vuelta (90°) adicional una vez que la tuerca hace contacto con la base de nivelación.**
6. Repetir los pasos con cada baldosa hasta completar la superficie.
7. Esperar el fraguado: Dejar secar el adhesivo el tiempo recomendado por el fabricante (generalmente 24-48 horas). No retirar el sistema antes de este tiempo para asegurar la máxima resistencia. Se recomienda remover la Tuerca y la Base de nivelación para asegurar una partida limpia del tornillo.
8. Golpear lateralmente el Tornillo nivelador con un mazo de goma o pateándolos con zapatos de trabajo. El golpe debe ser en el sentido de la junta. El tornillo se romperá en el punto de quiebre (testigo), quedando su base bajo la baldosa.
9. Finalizar rellenando las juntas con pastina o material de rejunte.

Limpieza y mantenimiento

Asegúrate de remover toda la suciedad y restos de cemento, adhesivo o partículas secas que se generan en la obra para evitar que interfieran en la correcta separación y/o nivelación de los cerámicos.

Luego de la instalación, limpia con un paño húmedo los revestimientos fijados y la zona de trabajo.



Descubrí la línea completa en nuestra Web
www.atrimglobal.com