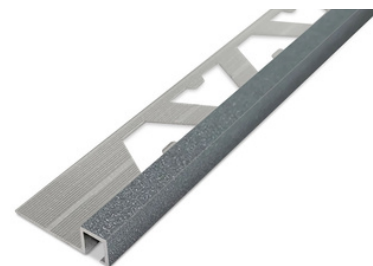


Descripción

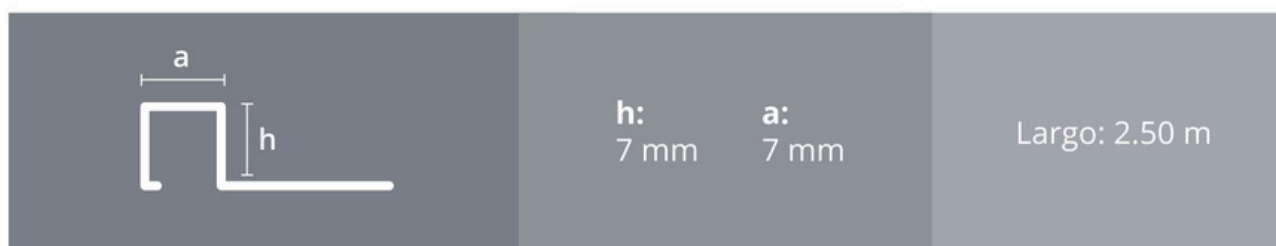
Perfil de aluminio aleación, para exteriores de paredes o muros revestidos. Diseño de vista cuadrada que protege la unión de los revestimientos y ofrece protección a los bordes, logrando un diseño moderno.

Medidas: 7 mm x 7 mm x 2,5 m

Código: 3475TXN



Perfil



Usos y aplicaciones

Permite la unión de dos revestimientos a 90° y es una solución de terminación para muros, puertas y ventanas.

Usos: paredes/muros de interior.



Ventajas

- Además de decorar el encuentro entre dos planos, los cantos de los revestimientos quedan protegidos de las cargas mecánicas.
- Puede utilizarse como esquinero y/o como terminación de muros cuando el revestimiento no llega al cielorraso.

Propiedades del material

- La combinación entre las texturas y los diferentes tonos de pinturas, proporciona una superficie texturizada y táctil.
- Presenta un aspecto mate más grueso, en comparación con el recubrimiento en polvo estándar.
- La cobertura de mayor espesor, ofrece un color más uniforme en toda la superficie del material.

Modo de colocación

- 1 Elige el perfil según la altura del revestimiento.
- 2 Aplica adhesivo con llana dentada sobre uno de los muros.
- 3 Completa la instalación del revestimiento sobre el muro lateral.
- 4 Presenta el Guardacanto sobre la esquina, alineando la pata de enganche perforada en forma de "A".
- 5 Presiona el perfil sobre el muro hasta que el adhesivo sobresalga de las perforaciones.
- 6 Coloca las cerámicas contiguas ajustándolas al mismo nivel del perfil.
- 7 Instala el revestimiento con espaciadores crucetas para asegurar una junta uniforme que deberá rellenarse luego con pastina o fragua.
- 8 Limpia la varilla con un paño húmedo para evitar que seque el pegamento sobre ellos.

Limpieza y mantenimiento

Limpiar los perfiles de aluminio con un paño suave periódicamente. En caso de usar limpiador neutro, debe diluirse con agua fría y luego secar para retirar el efecto de humedad. En caso que la humedad persista, límpielo con una solución al 5% de detergente o jabón neutro en agua clara y frote con un paño que no contenga partículas para evitar que se raye.

No recomendado el uso de:

- Lana de acero ya que puede rayar la superficie.
- Ácido clorhídrico o los productos de hierro en contacto prolongado.
- Materiales que contengan cloruros.
- Acelerantes del fraguado que contengan cloruros.
- Limpiadores de acero común para acero inoxidable.